

## Tarifblatt Greizer Sparstrom öko regio

nur gültig außerhalb des Netzgebietes der Greizer Energienetze GmbH

(Stand: 1. April 2024)

Greizer Sparstrom öko regio <sup>1</sup>	Arbeitspreis ct/kWh	Grundpreis €/Jahr
Nettopreis	34,82	137,51
<b>Bruttopreis*</b>	<b>41,44</b>	<b>163,64</b>

1) Erstlaufzeit 12 Monate, 1-monatige Kündigungsfrist, ohne Preisgarantie

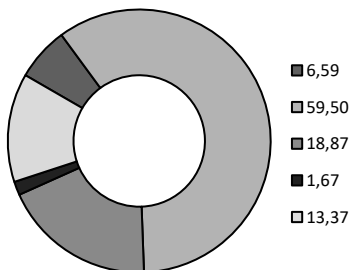
Sonstiges	Wandlersatz	Aufpreis für Maximumzähler
Nettopreis	34,95 €/Jahr	38,00 €/Jahr
<b>Bruttopreis*</b>	<b>41,59 €/Jahr</b>	<b>45,22 €/Jahr</b>

\* Rundungsdifferenzen können auftreten, vereinbart ist der Nettopreis zzgl. der jeweils geltenden Umsatzsteuer (derzeit 19 Prozent)

Alle Arbeitspreise verstehen sich inklusive Stromsteuer von z. Z. netto 2,05 ct/kWh. Die Nettopreise enthalten weiterhin die Konzessionsabgabe, die Netznutzungsentgelte, Entgelte für Messstellenbetrieb, die Entgelte nach dem "Gesetz für die Erhaltung, die Modernisierung und den Ausbau der Kraft-Wärme-Kopplung (KWKG)", die §19 StromNEV-Umlage und die Offshore-Haftungsumlage. Die angegebenen Bruttopreise enthalten die gesetzliche Umsatzsteuer von z. Z. 19 %.

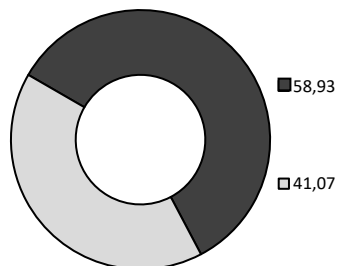
- Kernenergie
- sonstige fossile Energieträger
- sonstige Erneuerbare Energien mit Herkunftsnachweis
- Kohle
- Erneuerbare Energien (finanziert aus EEG)
- (nicht finanziert EEG)
- Erdgas
- Mieterstrom (finanziert aus EEG)
- Erneuerbare Energien aus der Region (finanziert aus EEG)

EV Greiz Gesamt



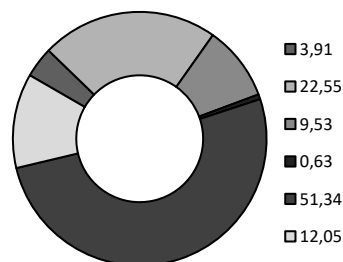
CO<sub>2</sub>-Emissionen 767 g/kWh  
Radioaktiver Abfall 0,0002 g/kWh

EV Greiz öko



CO<sub>2</sub>-Emissionen 0 g/kWh  
Radioaktiver Abfall 0,0000 g/kWh

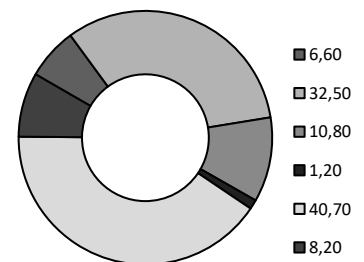
Verbleibender Energieträgermix



CO<sub>2</sub>-Emissionen 373 g/kWh  
Radioaktiver Abfall 0,0001 g/kWh

Deutschland

(Quelle BDEW)



CO<sub>2</sub>-Emissionen 377 g/kWh  
Radioaktiver Abfall 0,0002 g/kWh

## Preisblatt zu den Ergänzenden Bedingungen zur StromGVV und sonstigen Dienstleistungen der Energieversorgung Greiz GmbH

(Stand 1. August 2022)

	Entgelt je Zählpunkt (netto)	Entgelt je Zählpunkt (brutto)
Zusätzliche Ablesung (durch den Netzbetreiber) auf Kundenwunsch	30,00 €	35,70 €
Zwischenabrechnung auf Kundenwunsch mit Ablesung durch		
- den Kunden	12,00 €	14,28 €
- den Netzbetreiber	30,00 €	35,70 €

	Entgelt je Rechnung (netto)	Entgelt je Rechnung (brutto)
Rücklastschriften	Weitergabe der Bankgebühren	

Sonstige Leistungen	Entgelt je Verbrauchsstelle (netto)	Entgelt je Verbrauchsstelle (brutto)
Mahnung/Sperrandrohung (1)	max. 2,50 €	
Inkassogang/Sperrversuch (1)	45,00 €	
Einstellung der Versorgung (1) (Sperrung am Zähler)	SLP 60,00 € RLM 88,00 €	
Einstellung der Versorgung (1) (Sperrung Hausanschluss)	nach Aufwand	
Wiederaufnahme der Versorgung (Entsperrung am Zähler)	SLP 60,00 € RLM 88,00 €	71,40 € 104,72 €
Wiederaufnahme der Versorgung (Entsperrung Hausanschluss)	nach Aufwand	
Wiederaufnahme der Versorgung am Zähler außerhalb der Arbeitszeit (2)	SLP 90,00 € RLM 112,00 €	107,10 € 133,28 €
Nachsperrung infolge widerrechtlicher Entnahme (1)	150,00 €	

(1) Das angegebene Entgelt ist umsatzsteuerfrei.

(2) Außerhalb der Arbeitszeiten (Mo. & Di.: 9:00 - 17:00 Uhr, Mi.: geschlossen, Do.: 9:00 – 18:00 Uhr, Fr.: 9:00 – 13:00 Uhr) durch den Bereitschaftsdienst der Energieversorgung Greiz GmbH

Die Bruttopreise beinhalten die gesetzliche Mehrwertsteuer von derzeit 19%.